

„Sąsaja su i.MAS“ naudotojo instrukcija: Kaip sukurti i.SAF?

Telefonas: +370 37 234437

Mobilus: +370 659 09039

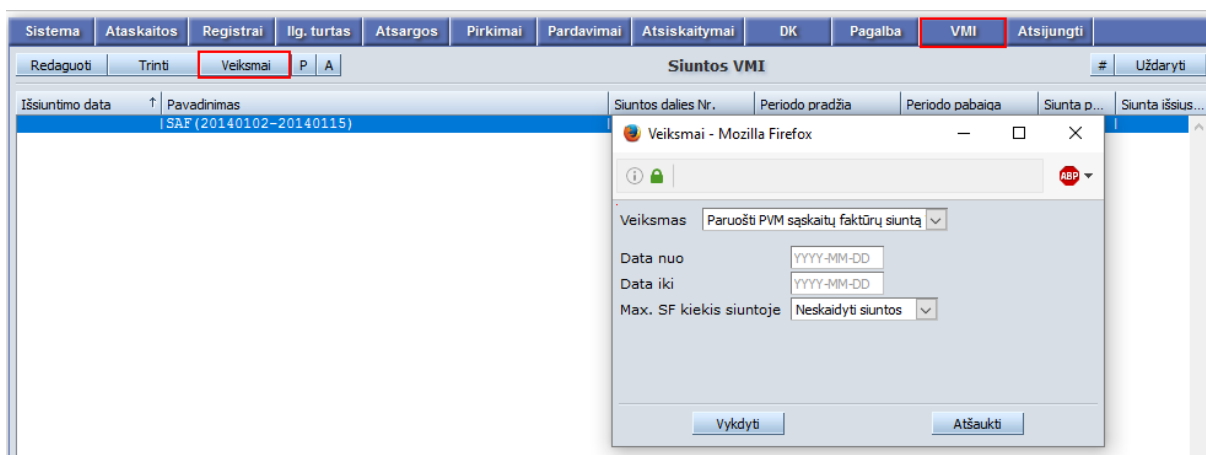
Adresas: Kuršių g. 7, Kaunas arba
Olimpiečių g. 1, Vilnius

El. paštas: pagalba@dineta.lt

Tinklapis: www.dineta.eu

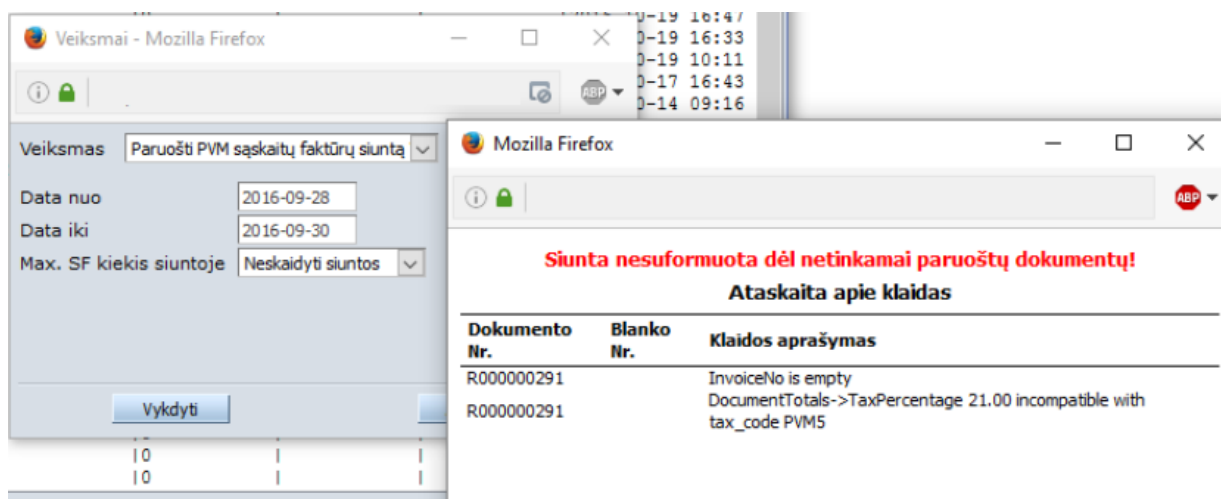
1 NAUJOS I.SAF SIUNTOS FORMAVIMAS

VMI → Siuntos VMI → Veiksmai → Paruošti PVM sąskaitų faktūrų siuntą VMI (1 pav.)



1 pav. i.SAF siuntos suformavimas

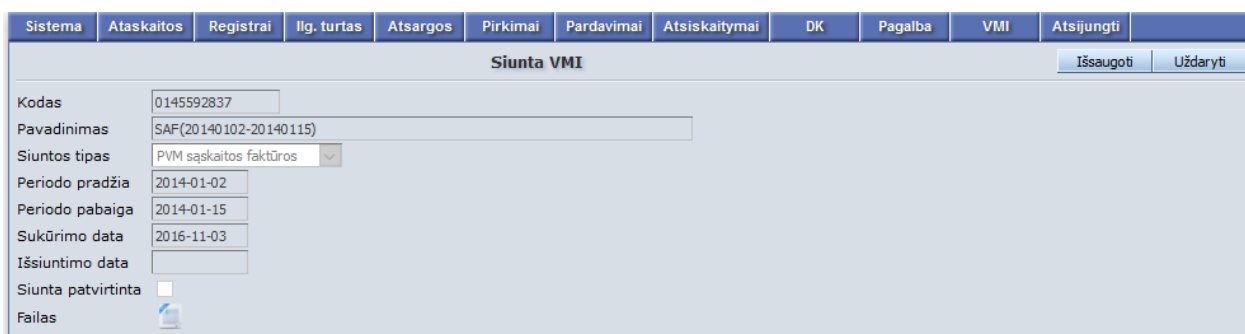
Pastaba: pirmiausiai turi būti teisingai užpildyti dokumentai, o tik vėliau formuojama siunta. Jeigu kuris nors dokumentas nebus užpildytas teisingai – negalėsite suformuoti siuntos už nurodytą laikotarpį. Tokiu atveju programa jums pateiks pranešimus, kuriuose bus paaiškiniamas dėl ko siunta negali būti suformuota (2 pav.). Pavyzdžiui:



2 pav. Siuntos nesusiformavimo klaidos pranešimas

Sistema taip pat neleis suformuoti siuntos tuo atveju, jei už nurodytą laikotarpį (ar dalį jo) siunta jau buvo suformuota anksčiau. Tokiu atveju reikia patikslinti laikotarpį arba atšaukti/ištrinti ankstesnę siuntą ir sugeneruoti iš naujo, arba papildyti seną siuntą nauja dalimi.

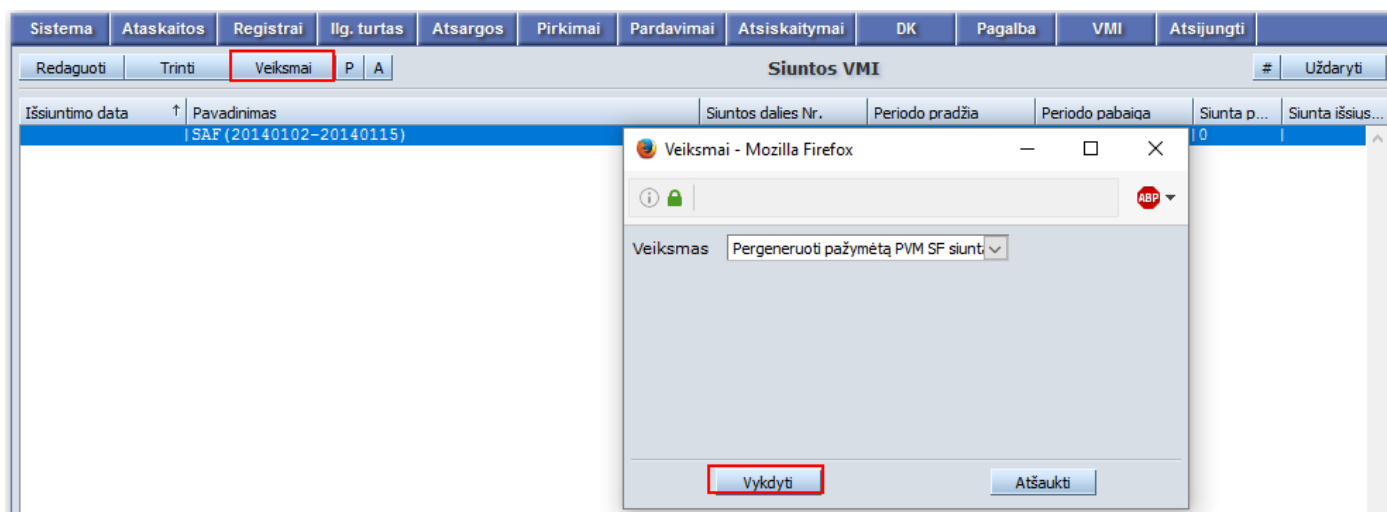
Jeigu viskas teisingai, tuomet siunta iš karto susiformuoja. Ją galite atsidaryti ir patikrinti (3 pav.).



3 pav. Siuntos XML failo parsisiuntimas

2 I.SAF SIUNTOS PERGENERAVIMAS

VMI → Siuntos VMI → Veiksmai → Pergeneruoti pažymėtą PVM SF siuntą (4 pav.)



4 pav. Pažymėtos siuntos pergeneravimas

Pastaba: įtraukiamos tos pačios SF, kurios buvo įtrauktos į pergeneruojamą siuntą, tik atnaujinamas jų turinys (tiksliau xml failas). Ši f-ja gali būti naudinga tuo atveju, jei po siuntos sugeneravimo yra paredaguojamos SF ir iškyla poreikis pergeneruoti i.SAF siuntą.

3 PVM KODO PRISKYRIMAS

Sukūrus naują detalią operacijos eilutę, automatiškai bus parinktas PVM procentas iš prekės kortelės bei PVM klasifikatorius pririštas prie prekės kortelėje nurodyto PVM kodo. Tada, jeigu reikia, galima pakeisti PVM procentą ir PVM klasifikatorių. Pakeitus PVM klasifikatorių, PVM procentas nebepersiskaičius. Kai duomenys bus perduodami į i.SAF sistemą, PVM procentas bus perduotas toks, kuris yra nurodytas prie PVM klasifikatoriaus. Jeigu PVM procentas ten nurodytas, tokiu atveju bus imamas PVM procentas iš detalios operacijos eilutės. Be to, jeigu PVM procentas iš PVM klasifikatoriaus nesutaps su PVM procentu iš detalios eilutės, tuomet į i.SAF nebus perduodama PVM suma.

Jeigu po dokumento patvirtinimo reikės pataisyti PVM klasifikatorių, tuomet tai bus galima padaryti mygtuko *PVM (i.SAF)* pagalba.

Tuo atveju, kai PVM klasifikatorius nebus visai nurodytas (įvairių importų iš kitų sistemų arba nepavykus automatiškai nustatyti PVM klasifikatoriaus ir palikus jį neįvestą), tada siunčiant duomenis į i.SAF sistemą automatiškai bus parinktas PVM klasifikatorius, kuris bus pririštas prie prekės kortelėje nurodyto PVM kodo. Jeigu toks ryšys nebus sukurtas, tuomet automatiškai bus siunčiamas PVM klasifikatorius PVM1.