



DINETA.**web** naudotojo instrukcija: Operacijų importas

Telefonas: +370 37 234437

Mobilus: +370 659 09039

Adresas: Kuršių g. 7, Kaunas arba
Olimpiečių g. 1, Vilnius

El. paštas: pagalba@dineta.lt

Tinklapis: www.dineta.eu

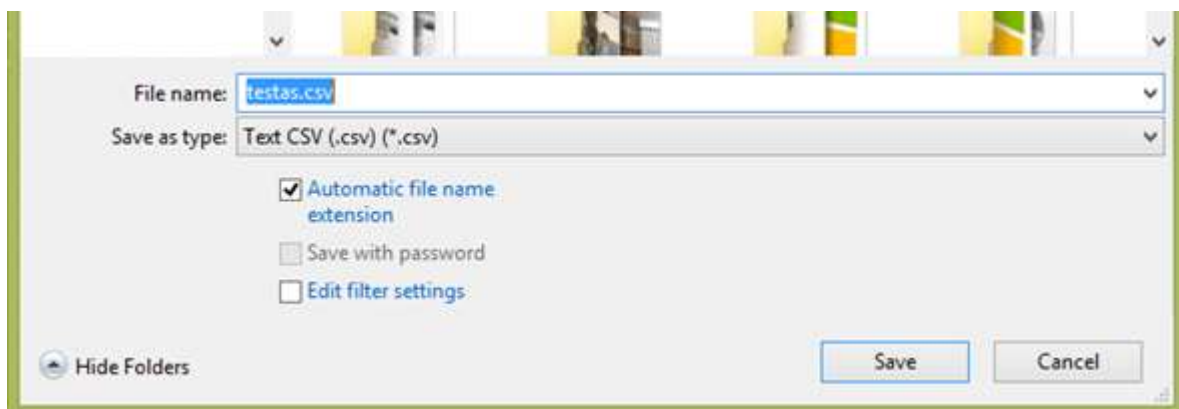
1 PREKIŲ KORTELIŲ ĮKĖLIMAS

1. Pirmiausiai sugeneruojame / suformuojame failą Excelyje (dokumentas plėtiniu .exe) su norimais įkelti duomenimis, pvz. prekės kodas, pavadinimas, matavimo vienetas ir kita informacija. Excelio dokumentas atrodytų (1 pav.):

	A	B	C	D	E	F
1	Kodas	Pavadinimas	Mato Vnt.	Pardavimo Kaina	laukas1	Barkodas
2	PCCP102K12SK1361 2	KRISTA COLOSIO KLT.	vnt	1,73	100200	8680071823610
3	PCCP117K13SK5002 3	ELENA KLT.	vnt	1,73	136428	8680709735025
4	PCCP120K14SK44 1	CLARIS KLT.	vnt	2,47	100208	8680709744416
5	PCCP129G13SK37 4	PRETTY STAR KLT.	vnt	2,02	136446	8680709833745
6	PCCP221K14SK1231 2	MIRELLA KLT.	vnt	2,31	125241	8680779302318
7						
8						
9						
10						

1 pav. Excelio dokumentas

2. Excelyje suformuotą dokumentą turime išsaugoti CSV formatu (plėtinys .csv) (2 pav.):

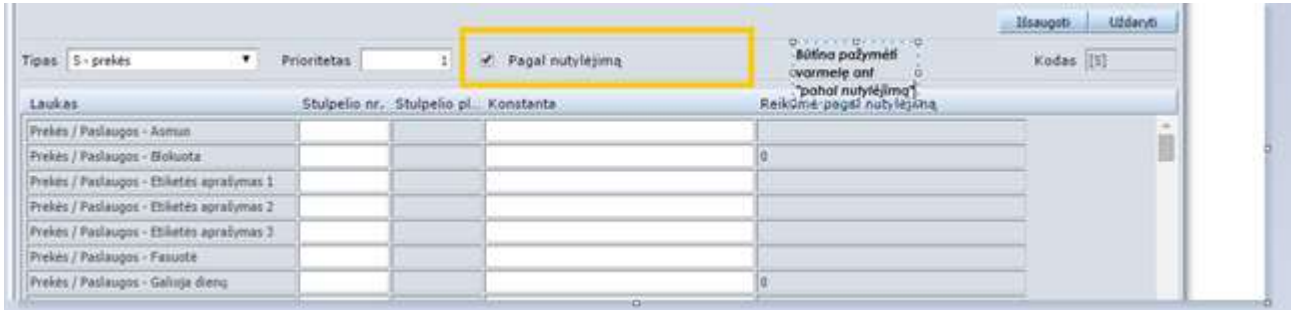


2 pav. CSV dokumento išsaugojimas

3. DINETA.web'e pasirenkame **Sistema** → **Operacijų importas** ir spaudžiame **Naujas**. Atsidariusiame lange užpildome antraštę: pavadinimą, el.paštą ataskaitoms, atskyrimo simbolį (3 pav.).

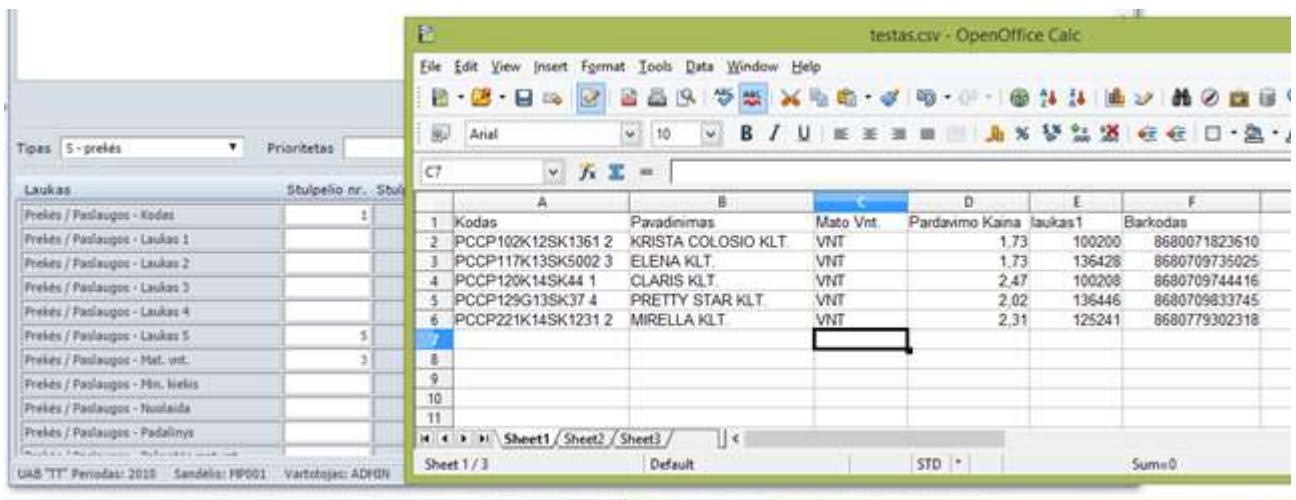
3 pav. Naujos operacijų importo operacijos laukų užpildymas

4. Spaudžiame **Naujas** ir išrenkame norimus importuoti duomenis, pvz., Prekės (4 pav.).



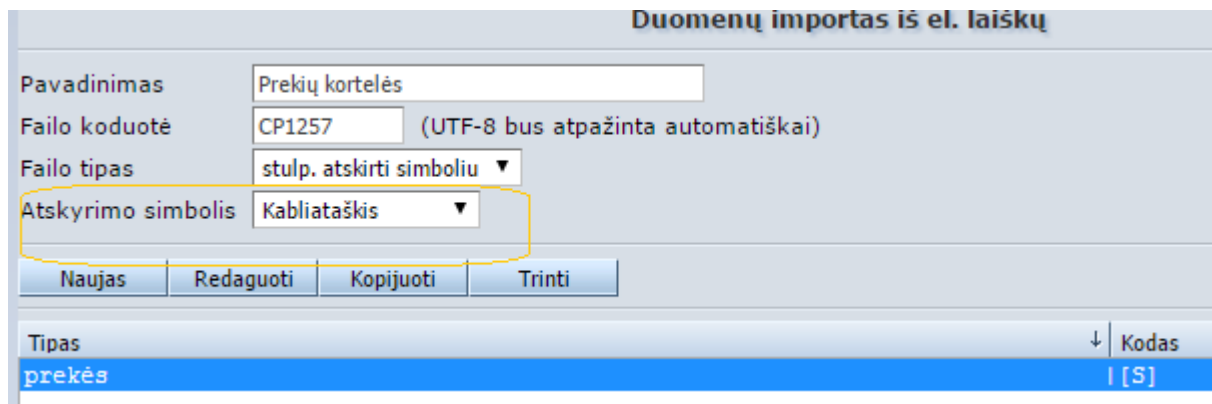
4 pav. Duomenų pasirinkimas importavimui

5. Atsidarys konfigūracijos langas, kuriame pagal turimą dokumentą pažymi informaciją, ką kuris stulpelis atitinka (5 pav.):



5 pav. Konfigūracinis langas

6. Užpildę reikiamus laukus spauskite **Išsaugoti**.
7. **Svarbu:** patikrinkite ar Jūsų išsaugotame dokumente atskyrimo simbolis yra toks, kokį nurodėte antraštėje (6 pav.).



6 pav. Atskyrimo simbolio pasirinkimas

- 6 Tuomet savo turimą dokumentą, išsaugotą CSV formatu, nusiųskite el. paštu. El. pašto adresas priklauso nuo to, kokiame serveryje yra Jūsų įmonės duomenų bazė (DB). Pvz., jei Jūsų įmonės DB prasideda **lt3.dineta.eu/XXXX**, tuomet siunčiame adresu import33@dirbtinisintelektas.lt (tikslų el. paštą Jums gali pasakyti UAB DINETA konsultacijų skyrius – pagalba@dineta.lt). Laiško tema - tai atpažinimo kodas su visais laužtiniais skliaustais (7 pav.).

7 pav. Duomenų importas

8. Išsiųskite laišką.
9. Jei viską atlikote teisingai, per 5-10 min. į nurodytą el. paštą gausite ataskaitą apie įkeltus / neįkeltus duomenis (8 pav.).

Duomenų importo ataskaita

Atpažinimo kodas: [10FBCA7F66A17C65DA1FC4791D74612D]

Viso: 12
 Importuota: 12
 Esantys: 0
 Klaidos: 0

Suformuota: 2015-11-12 15:00:05

Nr.	Aprašymas	Tipas	Statusas
1	Kodas 'KODAS'; Pavadinimas 'Pavadinimas';	Prekės	Importuota
2	Prekės kodas 'KODAS'; Kaina '0.0000';	Kainos	Importuota
3	Kodas 'PCCP102K12SK1361 2'; Pavadinimas 'KRISTA COLOSIO KLT.';	Prekės	Importuota
4	Prekės kodas 'PCCP102K12SK1361 2'; Kaina '1.7300';	Kainos	Importuota
5	Kodas 'PCCP117K13SK5002 3'; Pavadinimas 'ELENA KLT.';	Prekės	Importuota
6	Prekės kodas 'PCCP117K13SK5002 3'; Kaina '1.7300';	Kainos	Importuota
7	Kodas 'PCCP120K14SK44 1'; Pavadinimas 'CLARIS KLT.';	Prekės	Importuota
8	Prekės kodas 'PCCP120K14SK44 1'; Kaina '2.4700';	Kainos	Importuota
9	Kodas 'PCCP129G13SK37 4'; Pavadinimas 'PRETTY STAR KLT.';	Prekės	Importuota
10	Prekės kodas 'PCCP129G13SK37 4'; Kaina '2.0200';	Kainos	Importuota
11	Kodas 'PCCP221K14SK1231 2'; Pavadinimas 'MIRELLA KLT.';	Prekės	Importuota
12	Prekės kodas 'PCCP221K14SK1231 2'; Kaina '2.3100';	Kainos	Importuota

8 pav. Duomenų importo ataskaita

10. Sukelti duomenys (9 pav.):

Naujas					Redaguoti					Trinti					Kopijuoti					Veiksmai					Prekės / Paslaugos				
Kodas	Pavadinimas	Tipas	Grupė	Mat. vnt.	Galiojanti pard. k...	Sukūrimo data	↑																						
PCCP102K12SK13	KRISTA COLOSIO KLT.	1		VNT	1.7300	2015-11-12 15																							
PCCP117K13SK50	ELENA KLT.	1		VNT	1.7300	2015-11-12 15																							
PCCP120K14SK44	CLARIS KLT.	1		VNT	2.4700	2015-11-12 15																							
PCCP129G13SK37	Pretty Star KLT.	1		VNT	2.0200	2015-11-12 15																							
PCCP221K14SK12	MIRELLA KLT.	1		VNT	2.3100	2015-11-12 15																							

9 pav. Sukelti duomenys